

Informe COSCE

El análisis de la financiación pública de la I+D+I: Presupuestos Generales del Estado (PG-46) y financiación europea

Elaborado por:

Francisco Javier Braña Pino

Ana Fernández Zubieta

José Molero Zayas



Grupo de Investigación en Economía y Política de la Innovación
(GRINEI) de la Universidad Complutense de Madrid

Para la COSCE

Madrid, 28 de enero de 2026



El análisis de la financiación pública de la I+D+I: Presupuestos Generales del Estado (PG46) y financiación europea

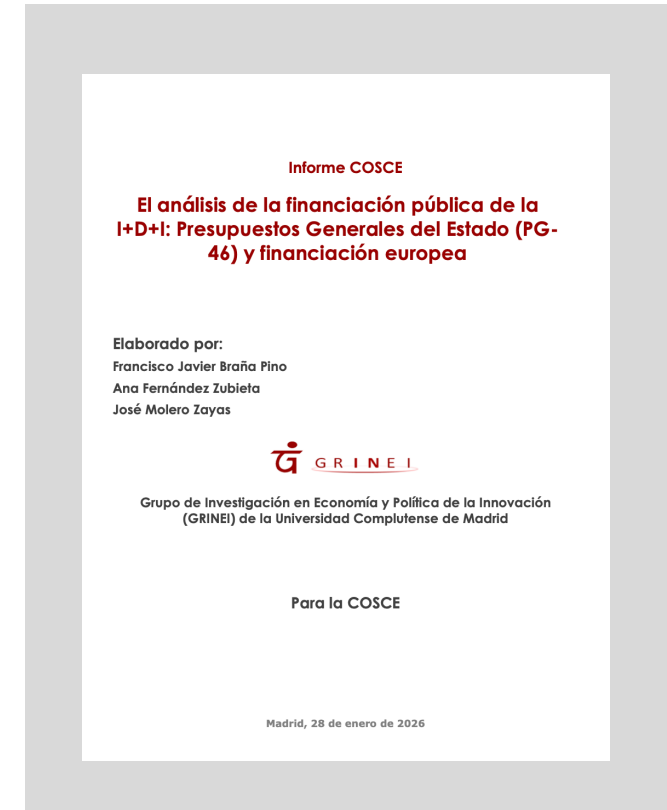
“Entre la apuesta europea y el estancamiento nacional”

Francisco Javier Braña Pino
Ana Fernández-Zubieta
José Molero Zayas



ÍNDICE

- **Introducción**
- **Análisis de la Política de Gasto 46 (2000-2025)**
- **Financiación pública en contexto internacional**
- **Conclusiones**



INTRODUCCIÓN

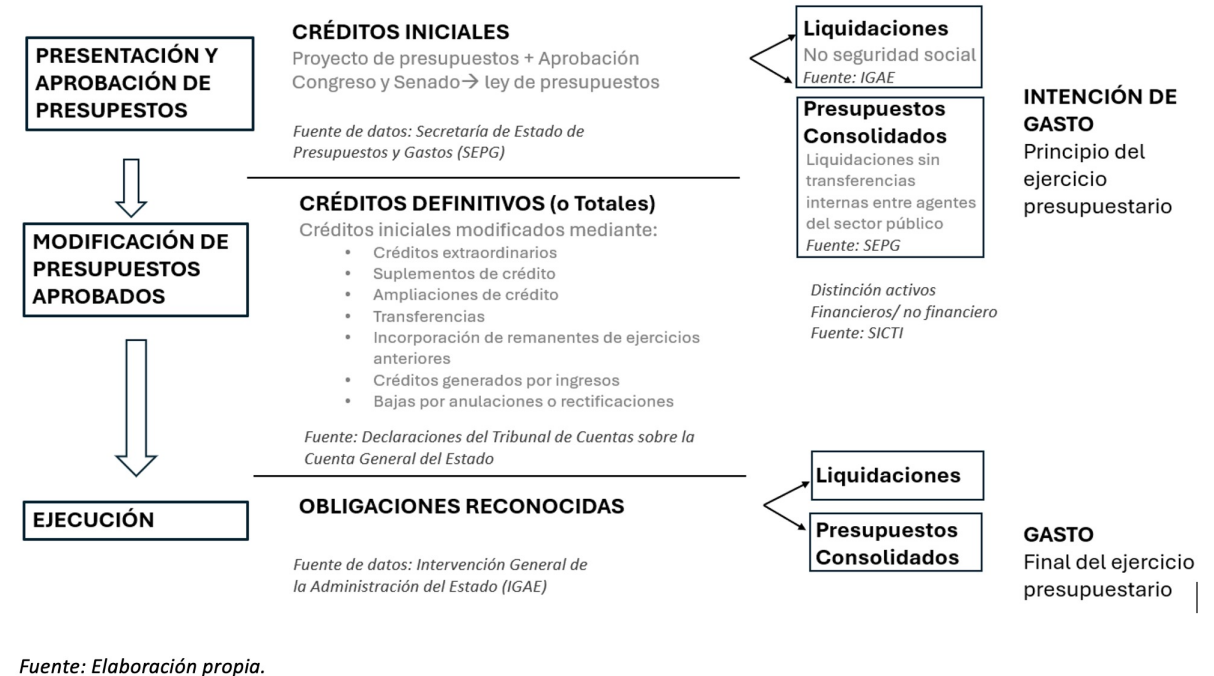
- **Antecedentes**

- **Novedades**

- Información presupuestaria en todo el ciclo presupuestario (ver Diagrama 1)
- Totales y valores relativos con respecto al PGE (apuesta relativa) y PIB (anticíclica)
- Fondos europeos
- Contexto internacional

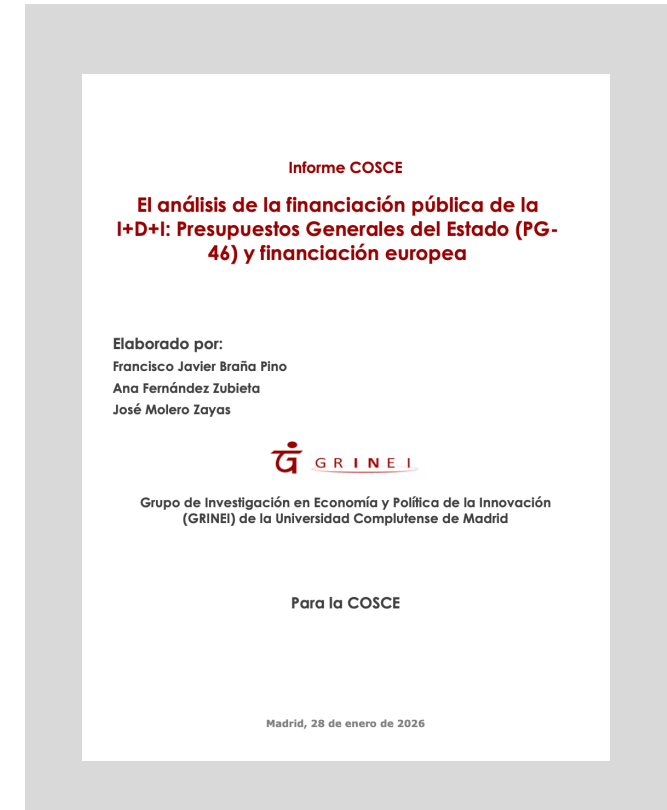
- **Cuestiones metodológicas**

Diagrama 1. Presupuestos etapas y datos



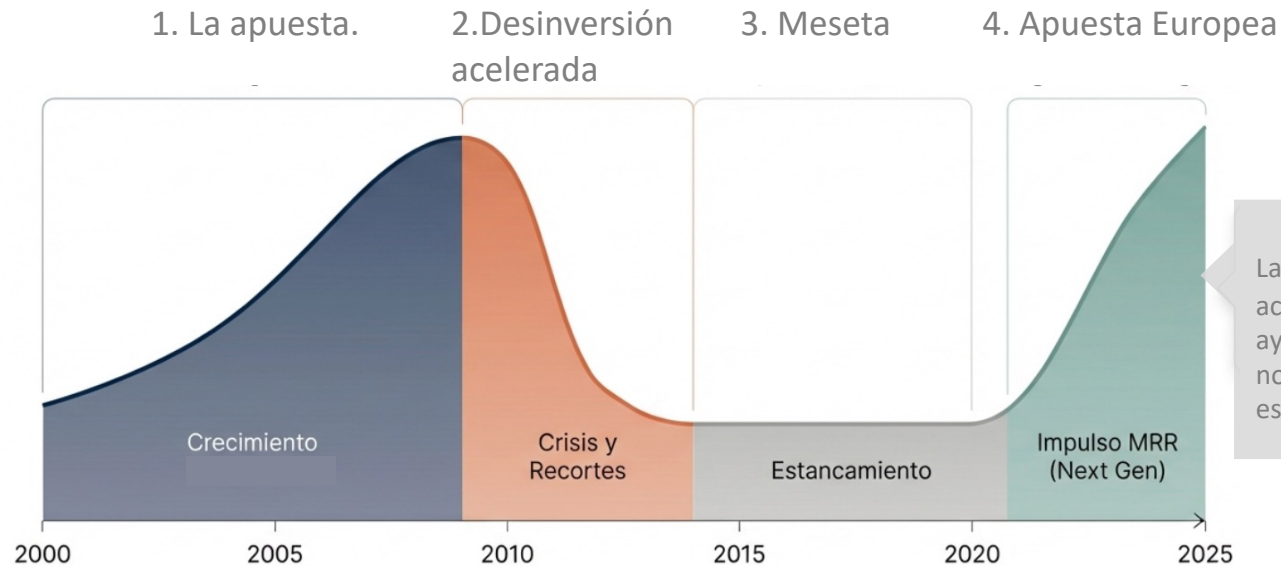
ÍNDICE

- **Introducción**
- **Análisis de la Política de Gasto 46 (2000-2025)**
- **Financiación pública en contexto internacional**
- **Conclusiones**



ANÁLISIS PG-46 (2000-2025)

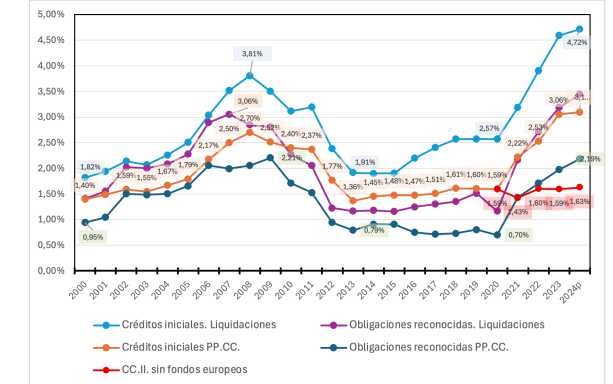
LAS CUATRO FASES DE LA I+D+I EN ESPAÑA



La recuperación actual depende de ayudas externas y no de un cambio estructural

La recuperación de los niveles pre-crisis es reciente (2023-2024) y dependiente de la financiación del Mecanismo de Recuperación y Resiliencia

Gráfica 1. Intensidad en los presupuestos I+D+I (PG46/PGE) 2000-2024 (%)

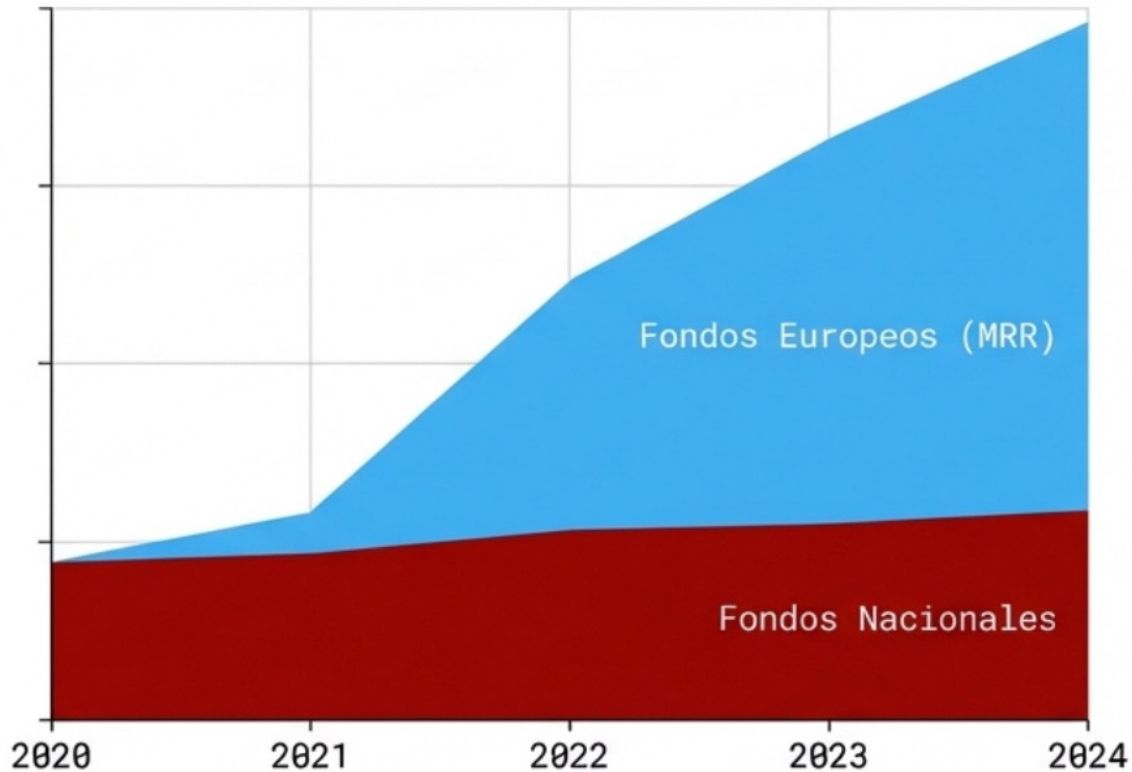


Fuente: Elaboración propia con la Cuenta General del Estado. Para el origen de los datos véase la Introducción.



ANÁLISIS PG-46 (2000-2025)

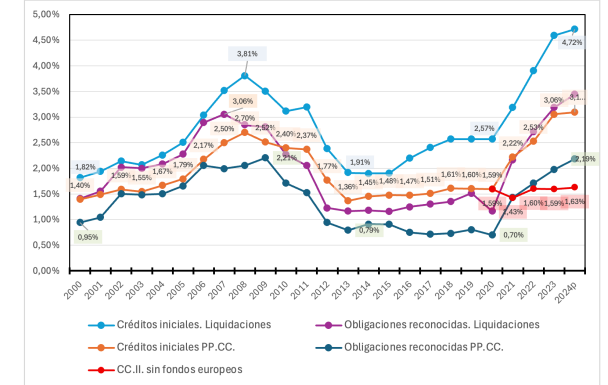
LA ILUSION DEL CRECIMIENTO: Fondos Nacionales vs. Europeos



Sin los fondos europeos, la intensidad del gasto en I+D+I fue de 1,63% en 2024, niveles que nos retrotraen a 2003-2004

Entre 2020 y 2024, el esfuerzo sólo crece cuatro décimas (1,59% a 1,63%, créditos iniciales)

Gráfica 1. Intensidad en los presupuestos I+D+I (PG46/PGE) 2000-2024 (%)

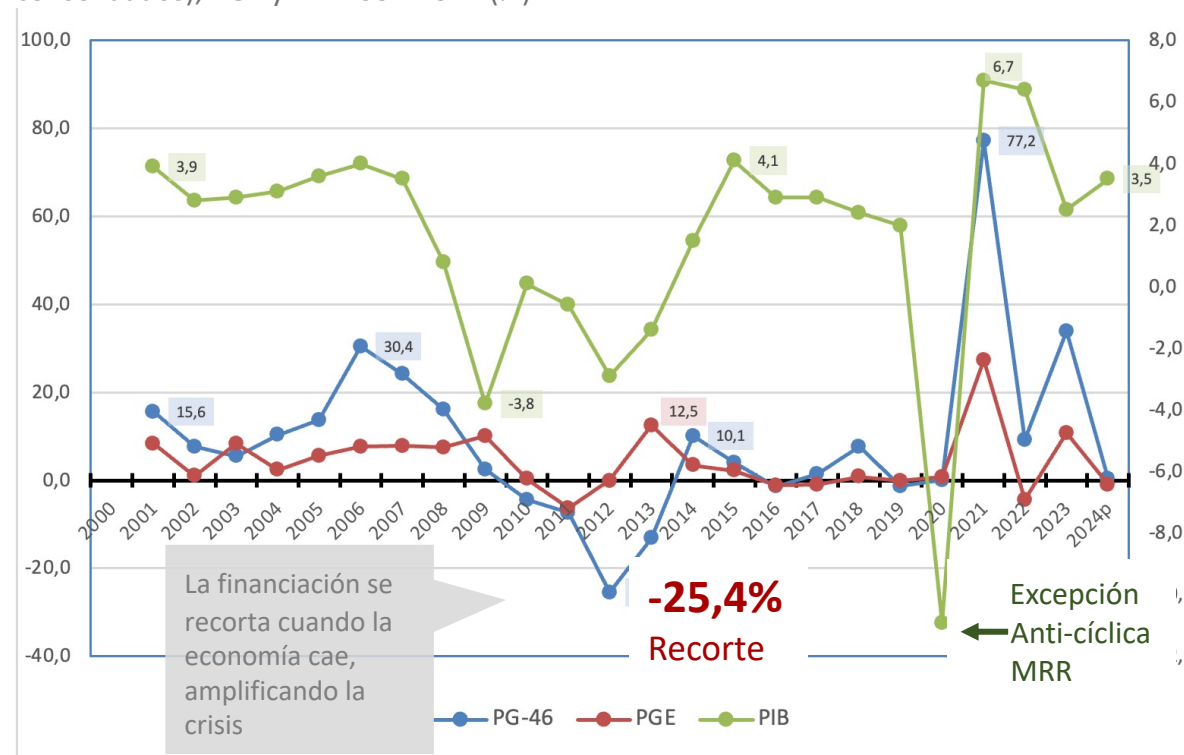


Fuente: Elaboración propia con la Cuenta General del Estado. Para el origen de los datos véase la Introducción.

ANÁLISIS PG-46 (2000-2025)

LA INVERSIÓN EN I+D NO ES ANTICÍCLICA: ¿error estratégico?

Gráfica 2. Variación anual de los presupuestos en I+D+I PG-46 (Créditos iniciales, Presupuestos consolidados), PGE y PIB 2001-2024 (%)

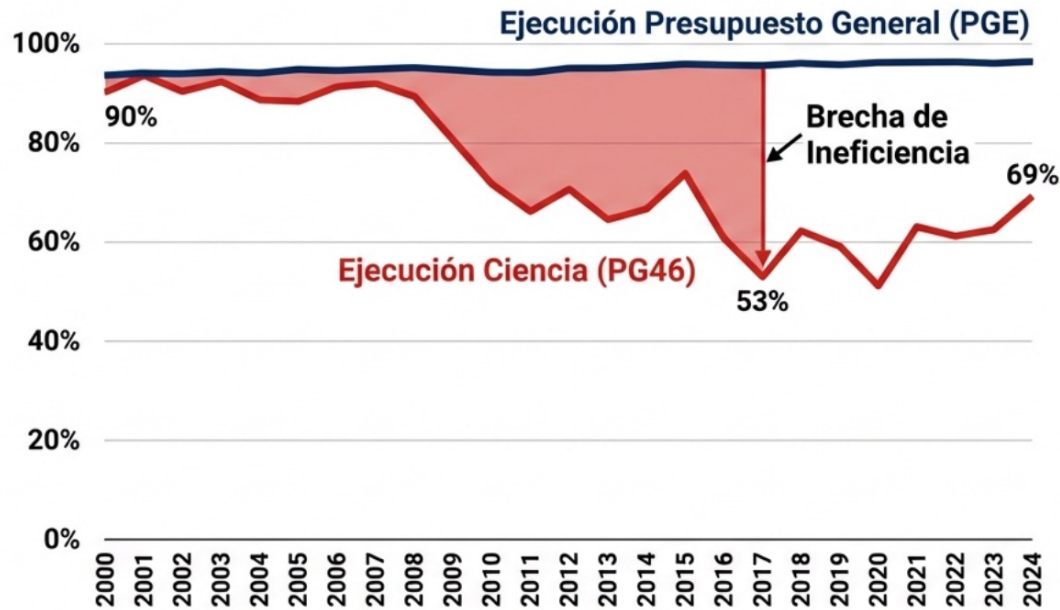


Fuente: Elaboración propia con la Cuenta General del Estado. Para el origen de los datos véase la Introducción.

El presupuesto de I+D+I NO se comporta como un mecanismo anticíclico
Históricamente se gestiona como un gasto prescindible en tiempos de crisis

ANÁLISIS PG-46 (2000-2025)

LA BRECHA DE LA EJECUCIÓN: ¿oportunidades perdidas?



Fuente: Elaboración propia con liquidaciones IGAE (Gráfica 6).

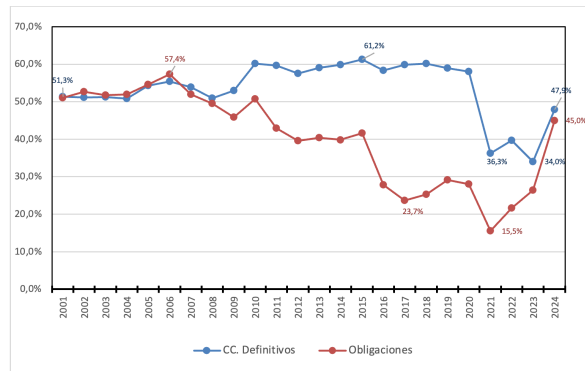
La ejecución de la partida de ciencia cayó del 90% de principios de siglo (fase 1) hasta el 53% en 2018 (2007-2018)

Tendencia a la recuperación (fase 4)

ANÁLISIS PG-46 (2000-2025)

LOS ACTIVOS FINANCIEROS (Créditos)

Gráfica 7. Activos financieros en la PG46 (créditos definitivos) y sus ejecuciones (obligaciones reconocidas) 2000-2024 (%)



Fuente: Elaboración propia con datos del SICTI. Para el origen de los datos véase la Introducción.

Área del gráfico

Subvenciones (No Financieros)



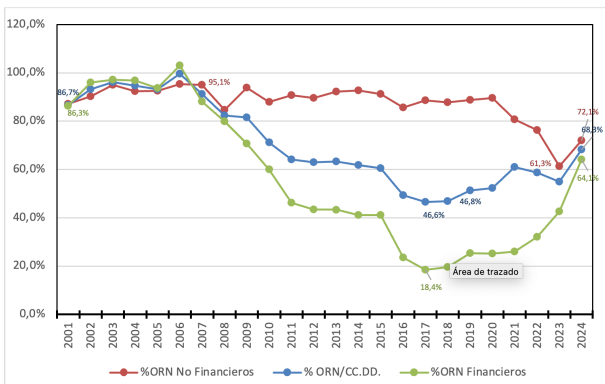
Ejecución (2024)

Préstamos (Financieros)



18,4%
(Mínimo 2017) Activos Financieros

Gráfica 8. Grado de ejecución (obligaciones reconocidas) PG46 según tipo de gastos (totales, financieros y no financieros) 2000-2024 (%)



Fuente: Elaboración propia con datos del SICTI. Para el origen de los datos véase la Introducción.

Durante 15 años, la oferta de préstamos no ha resultado atractiva. Se incrementa el presupuesto sobre el papel, pero distorsiona la realidad de la inversión

ANÁLISIS PG-46 (2000-2025)

RADIOGRAFÍA DEL 2025: prórroga presupuestaria

Créditos Iniciales 2025

19.023 M€

Descenso del 2,4% respecto a 2024

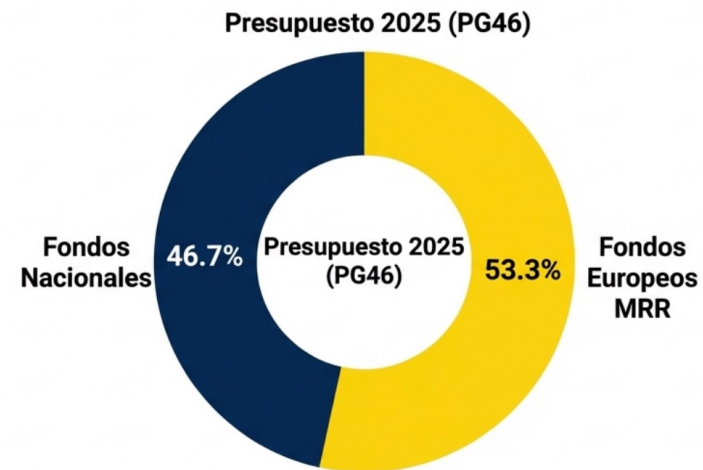
Ejecución (Oct 2025)

21,9%

Inferior al 24,5% del año anterior

La falta de nuevos presupuestos dificulta la capacidad de reacción y estanca la financiación nacional

El Efecto “Next Generation” (MRR)



Dependencia elevada: Más de la mitad de la política del gasto en ciencia proviene de Europa

↑ 2023:
Fondos Nacionales
+10,32%

↓ 2025:
Fondos Nacionales
-3,71%

Fuente: Elaboración propia con datos del SICTI (Tabla 3).

ANÁLISIS PG-46 (2000-2025)

Tabla 2. Totales y ejecución de la PG46 2024-2025 (octubre) (Miles de euros y %)

	CC. Iniciales	CC. Definitivos (2)	Obligaciones reconocidas (3)	% ejecución 3/2
2024	17.796.955	20.452.434	5.007.966	24,5%
2025	17.803.165	22.947.193	5.017.222	21,9%

Noviembre

26,9%

28%

Fuente: Elaboración propia con datos del IGAE, Intervención General de la Administración del Estado.

Tabla 3. Fondos de la PG46 y el Mecanismo de Recuperación y Resiliencia 2021-2025 totales (Millones euros), variaciones anuales y porcentajes

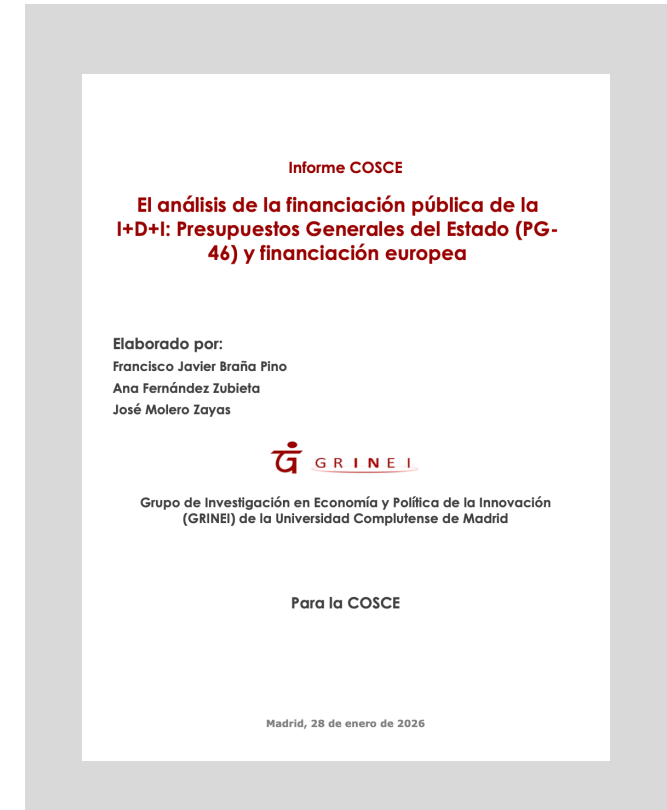
	2021	2022	2023	2024	2025
1. Fondos MRR	5.135,88	5.936,98	10.558,03	10.262,54	10.136,16
2. Fondos nacionales	7.703,66	8.268,21	9.121,45	9.229,42	8.886,99
3. Total	12.839,54	14.205,19	19.679,48	19.491,96	19.023,15
% 1/3	40,0%	41,8%	53,6%	52,7%	53,3%
% variación fondos nacionales	3,95%	7,33%	10,32%	1,18%	-3,71%

Fuente: Elaboración propia con datos del SICTI. Créditos iniciales, millones de euros.



ÍNDICE

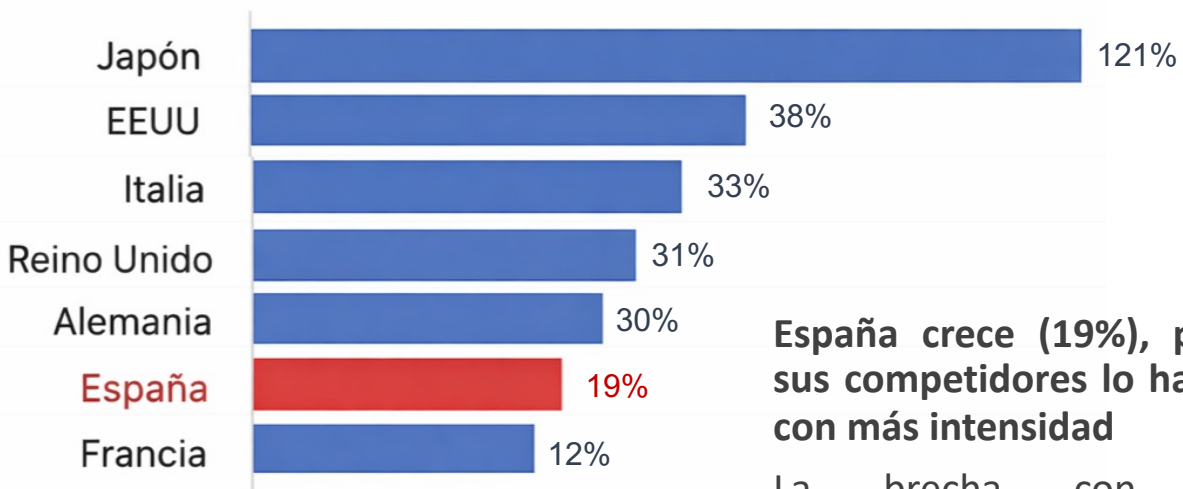
- Introducción
- Análisis de la Política de Gasto 46 (2000-2025)
- **Financiación pública en contexto internacional**
- Conclusiones



CONTEXTO INTERNACIONAL

CRECIMIENTO QUE NO REDUCE LA BRECHA

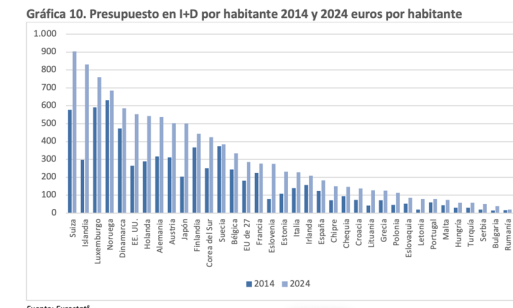
Variación presupuestaria (GBARD) 2015-2024



Fuente: OECD (Gráfica 9)

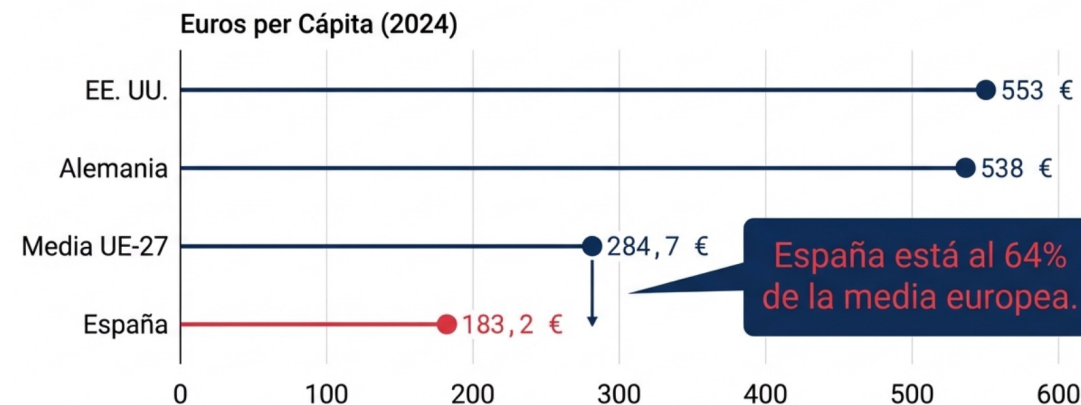
España crece (19%), pero sus competidores lo hacen con más intensidad

La brecha con las economías líderes se ensancha



Fuente: Eurostat*

La brecha relativa: Inversión por habitante



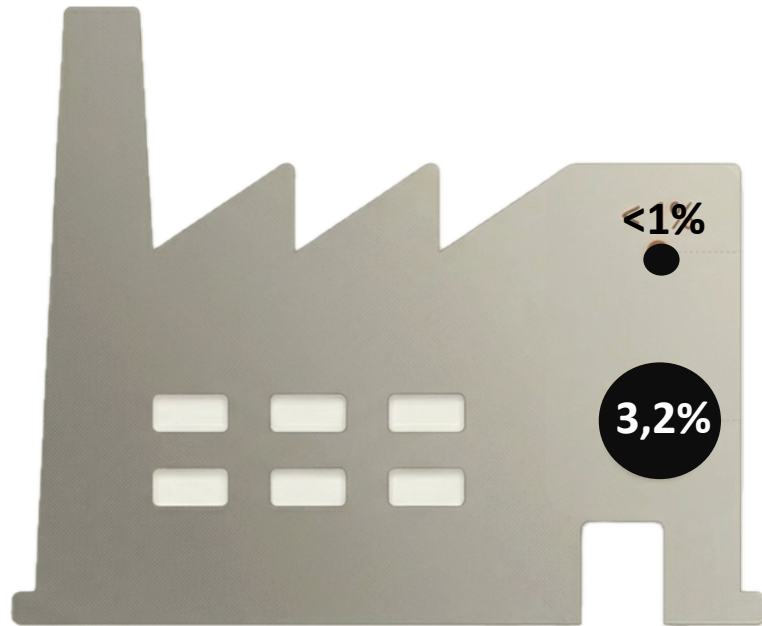
Alemania y EE.UU. triplican nuestra inversión por habitante

Fuente: Eurostat (Gráfica 10 y Tabla A.2)



CONTEXTO INTERNACIONAL

SECTOR PRIVADO



Las empresas españolas acceden de manera limitada a los fondos europeos

El 0,94% de las empresas españolas utilizan fondos del Programa Marco de la UE, un 1,2 de otros fondos

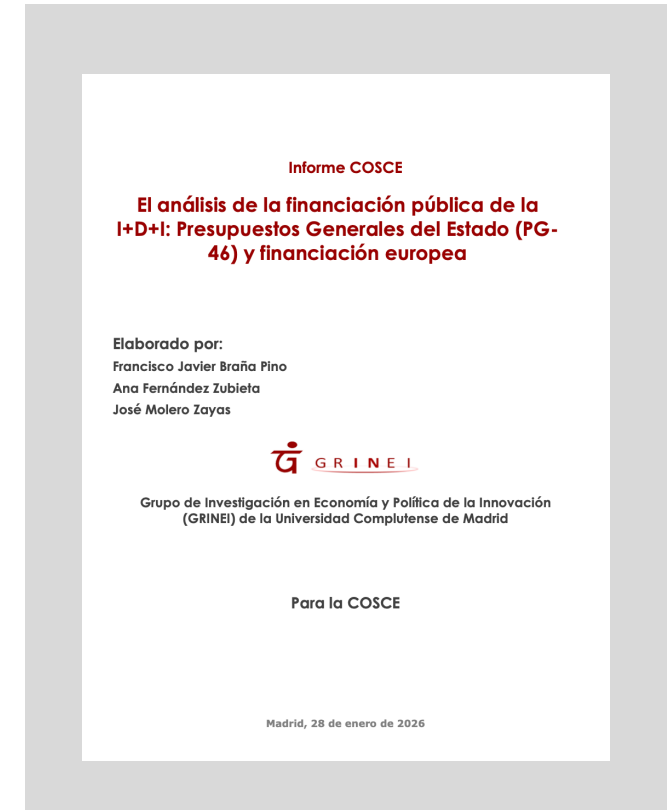
El 3,2% de las empresas *innovadoras* acceden a estos fondos (4,2%) 2022-2024

El sector privado no parece poder ejercer de palanca para compensar la falta de fondos europeos



ÍNDICE

- **Introducción**
- **Análisis de la Política de Gasto 46 (2000-2025)**
- **Financiación pública en contexto internacional**
- **Conclusiones**



CONCLUSIONES Y CUESTIONES

Un sistema en la encrucijada

CRECIMIENTO FRÁGIL

Recuperación de la financiación en los últimos años

Dependiente en más de un 50% de los fondos europeos (MRR) - temporales

Mientras los fondos nacionales retroceden

Los fondos europeos han funcionado como un mecanismo anticíclico

→ Dotar a los fondos nacionales de un carácter estratégico y contracíclico

EJECUCIÓN PENDIENTE

Problemas de ejecución y diseño de instrumentos financieros (créditos)

Seguir mejorando los niveles de ejecución

BRECHA

Inversión en I+D menos competitiva que países del entorno y con líderes mundiales

Reducir la brecha



¡GRACIAS!

